

POLÍTICA REIVINDICATIVA

2019/2020



ANEXO ESTATÍSTICO

QUADRO 1:

Previsões para a Economia Portuguesa

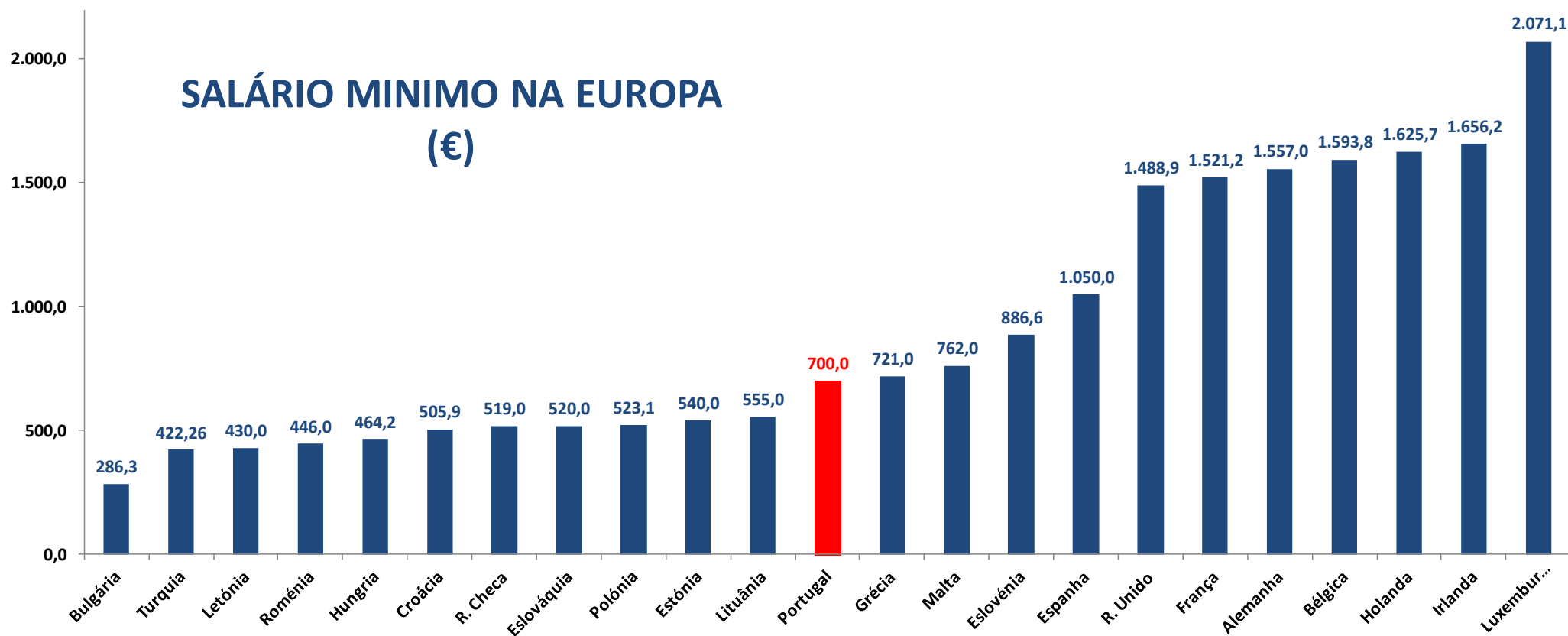
	2018	2019						2020					2021		
		FMI	OCDE	CE	BdP	MF		FMI	OCDE	CE	BdP	MF	FMI	BdP	MF
						OE 2019	PE								
PIB	2,1	1,7	1,8	1,7**	1,7	2,2	1,9	1,5	1,9	1,7**	1,6	1,9	1,4	1,6	2,0
Consumo Privado	2,5	2,1	2,4	2,3	2,6	1,9	1,8	1,6	1,6	1,9	2,0	3,8	1,4	1,7	2,0
Consumo Público	0,8	2,4	0,2	0,8	0,5	0,2	0,2	1,2	0,6	0,5	0,5	0,6	1,3	0,5	0,5
Formação Bruta de Capital Fixo	4,4	7,0	6,0	4,6	8,7	7,0	5,3	4,1	5,5	5,0	5,8	4,9	3,6	5,5	4,5
Exportações Bens e Serviços	3,7	4,1	2,4	3,2	4,5	4,6	3,8	4,1	4,0	3,5	3,1	3,8	3,8	3,4	3,7
Importações Bens e Serviços	4,9	6,0	4,1	4,9	8,0	4,8	3,9	4,6	4,4	4,6	4,3	3,9	4,2	4,4	3,9
IHPC *	1,0	1,1	0,7	0,9**	0,9	1,3	1,3	1,5	1,3	1,5**	1,2	1,4	1,6	1,3	1,5
Emprego	2,3	1,4	1,3	1,1	1,3	0,9	0,6	1,0	1,1	0,8	0,8	0,6	-	0,4	0,6
Taxa de Desemprego (% da pop. activa)	7,0	6,2	6,3	6,2	6,3	6,3	6,6	5,7	5,9	5,7	5,7	6,3	5,5	5,3	5,9
Saldo Orçamental do SPA (% do PIB)	-0,5	-0,2	-0,5	-0,4	-	-0,2	-0,2	0,1	-0,2	-0,1	-	0,3	0,8	-	0,9
Dívida Bruta do SPA (% PIB)	121,5	118,8	118,9	119,5	-	118,5	118,6	116,0	115,7	116,6	-	-	110,3	-	-

Fontes: Fundo Monetário Internacional (FMI): Relatório de final de visita artigo IV, 17/05/2019; OCDE: Economic Outlook, 21/05/2019; Comissão Europeia (CE): European Economic Forecast Spring 2019, 07/05/2019; BdP: Boletim Económico de Junho, 12/06/2019; Ministério das Finanças (MF): OE - Orçamento de Estado 2019, 15/10/2017; Programa de Estabilidade (PE), 15/04/2019

* No caso PE e OE - Índice de Preços no Consumidor (IPC)

** Fonte: Comissão Europeia (CE): Summer European Economic Forecast Interim 2019, 10/07/2019

GRÁFICO 1:



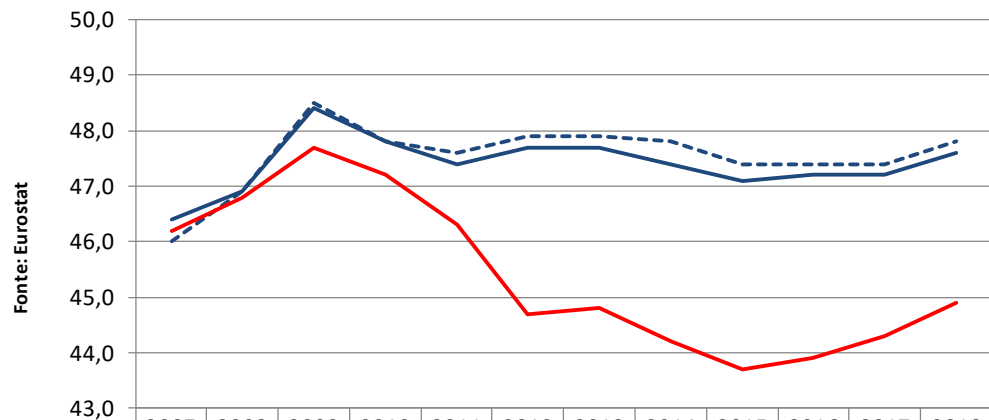
Fonte: Eurostat

Notas:

1. Quando o salário mínimo é pago por mais de 12 meses por ano (como na Grécia, Espanha e Portugal, onde é pago por 14 meses por ano), os dados são ajustados de forma a ter esses pagamentos em conta. Ou seja, no caso de Portugal: $(600 \times 14) / 12 = 700\text{€}$
2. Dinamarca, Itália, Chipre, Áustria, Finlândia e Suécia não têm salário mínimo nacional.

GRÁFICO 2:

Remunerações em % do PIB

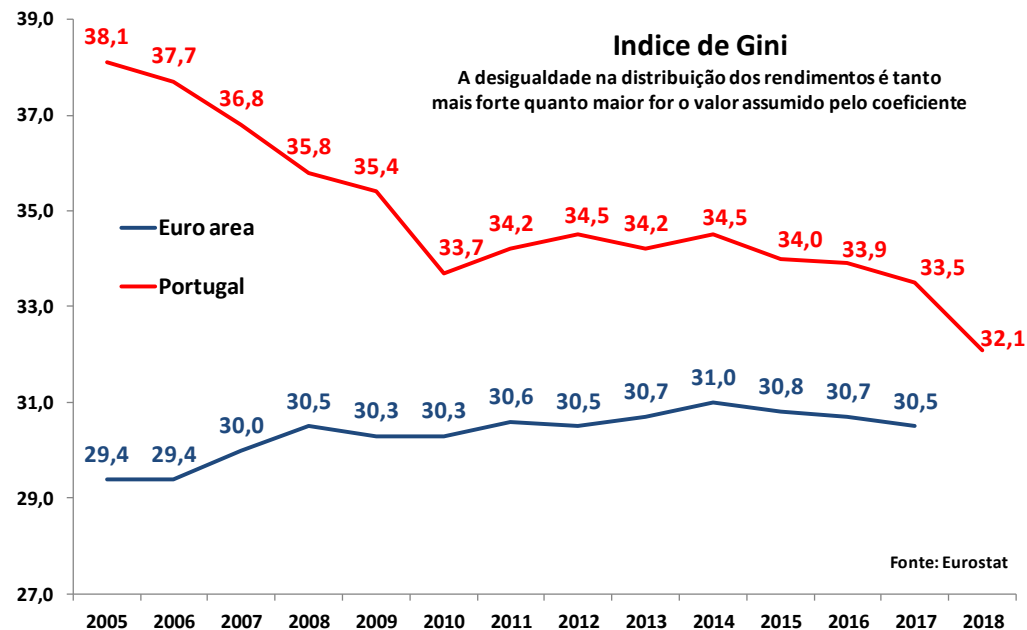


	2007	2008	2009	2010	2011	2012	2013	2014	2015	2016	2017	2018
— UE28	46,4	46,9	48,4	47,8	47,4	47,7	47,7	47,4	47,1	47,2	47,2	47,6
- - Euro Área	46,0	46,9	48,5	47,8	47,6	47,9	47,9	47,8	47,4	47,4	47,4	47,8
— Portugal	46,2	46,8	47,7	47,2	46,3	44,7	44,8	44,2	43,7	43,9	44,3	44,9

GRÁFICO 3:

Índice de Gini

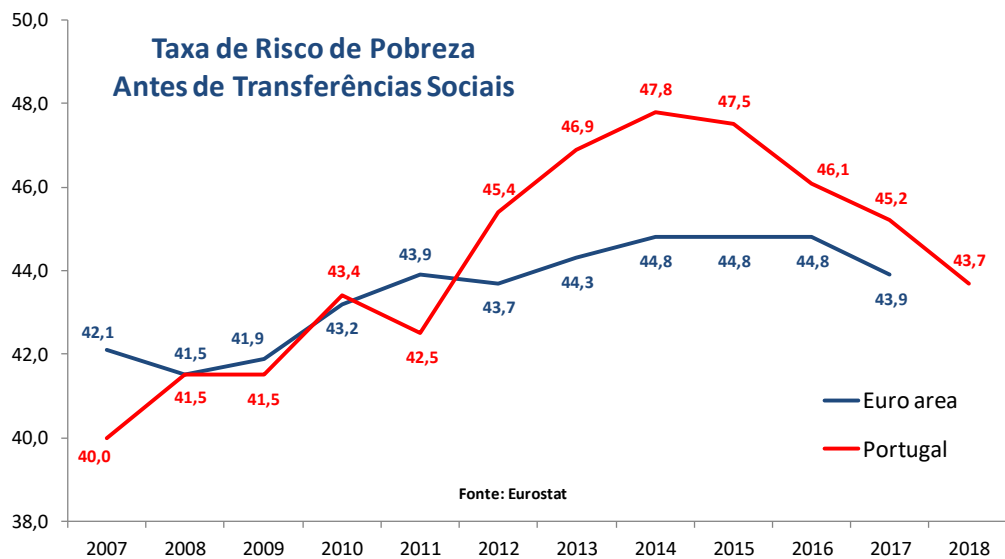
A desigualdade na distribuição dos rendimentos é tanto mais forte quanto maior for o valor assumido pelo coeficiente



Fonte: Eurostat

GRÁFICO 4:

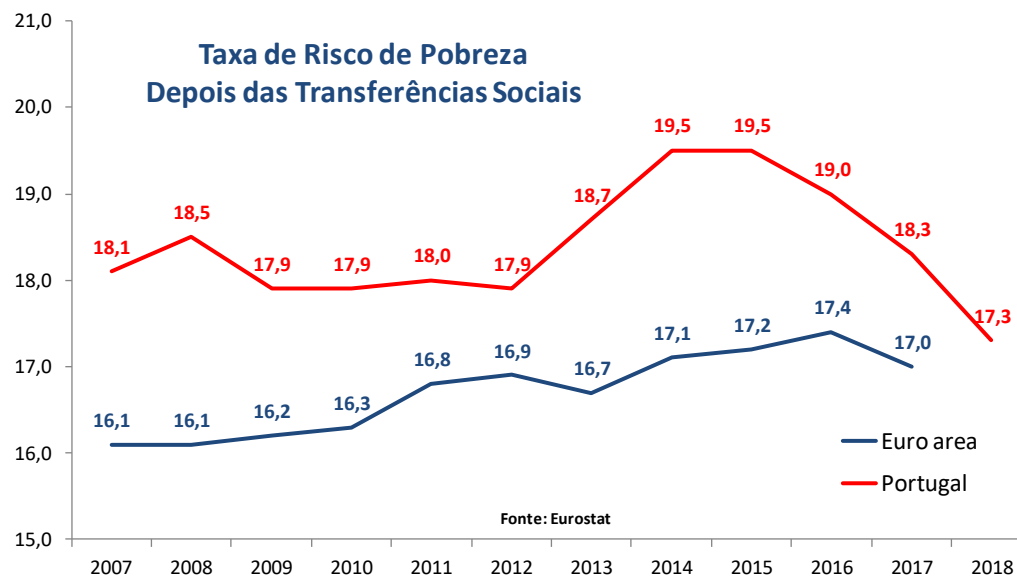
Taxa de Risco de Pobreza Antes de Transferências Sociais



Fonte: Eurostat

GRÁFICO 5:

Taxa de Risco de Pobreza Depois das Transferências Sociais



Fonte: Eurostat

GRÁFICO 6:

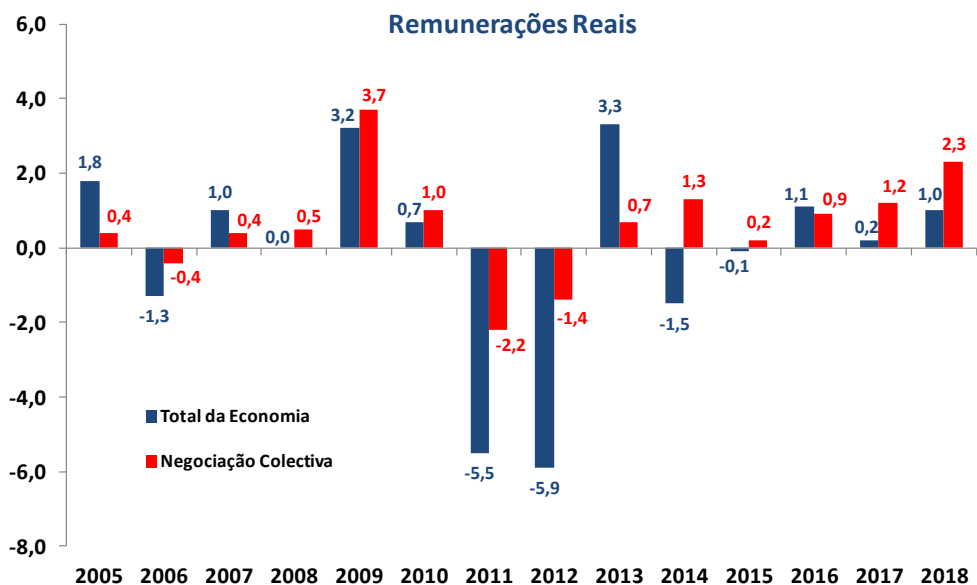
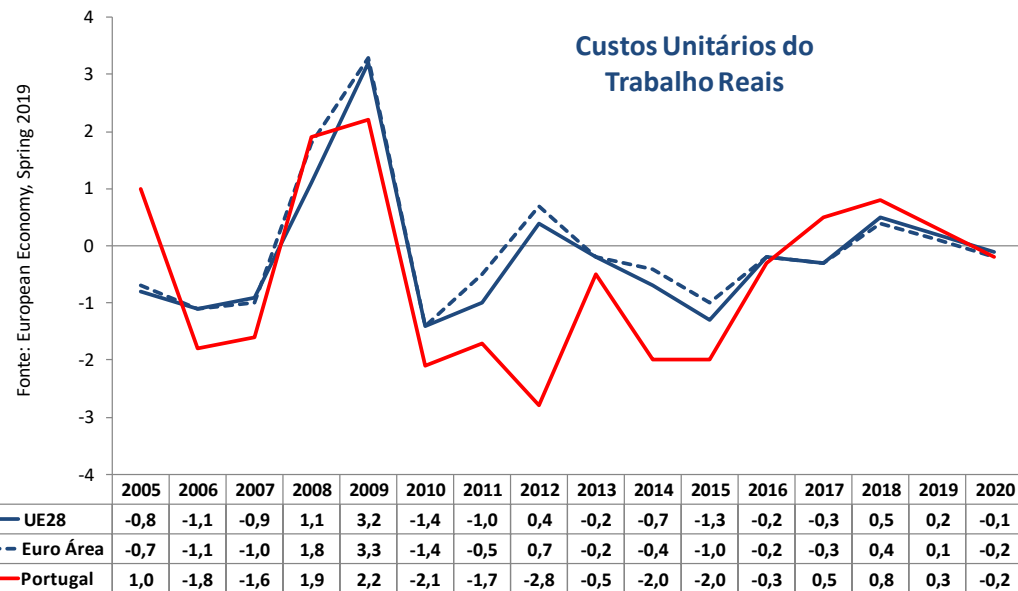


GRÁFICO 7:



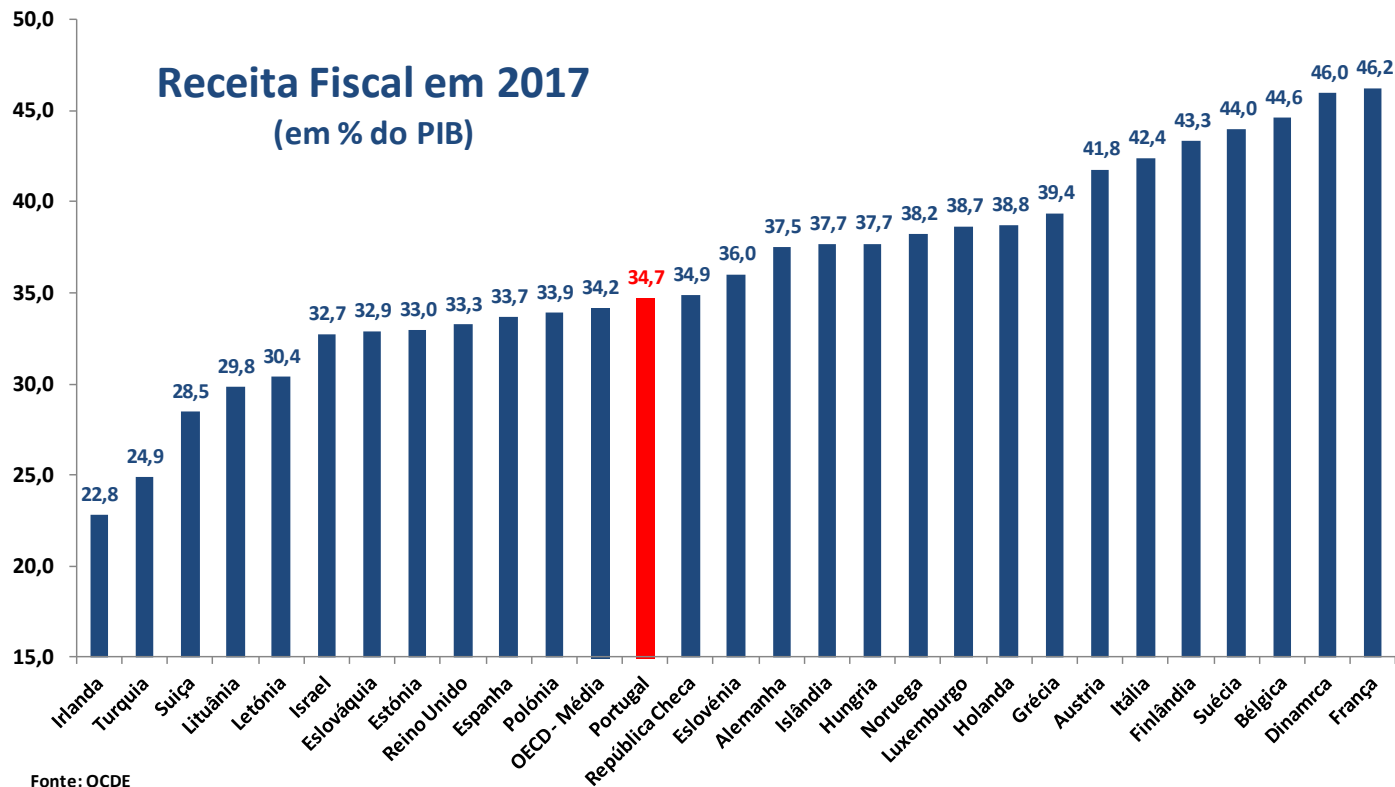
QUADRO 2:

Produtividades e Custos Laborais

	2011	2012	2013	2014	2015	2016	2017	2018	2011	2012	2013	2014	2015	2016	2017	2018	2011	2012	2013	2014	2015	2016	2017	2018
	Portugal								UE28								Diferencial							
Remunerações	-1,8	-3,1	3,6	-1,8	0,4	1,7	1,6	2,0	2,0	2,0	1,8	1,2	1,3	1,4	1,9	2,8	-3,8	-5,1	1,8	-3,0	-0,9	0,3	-0,3	-0,8
Produtividade	0,1	0,1	1,8	-0,5	0,4	0,3	-0,5	-0,2	1,7	-0,1	0,4	0,7	1,2	0,8	0,9	0,7	-1,6	0,2	1,4	-1,2	-0,8	-0,5	-1,4	-0,9
CUT	-2,0	-3,2	1,8	-1,3	0,0	1,4	2,1	2,2	0,4	2,9	1,1	0,5	0,3	0,9	1,0	2,2	-2,4	-6,1	0,7	-1,8	-0,3	0,5	1,1	0,0

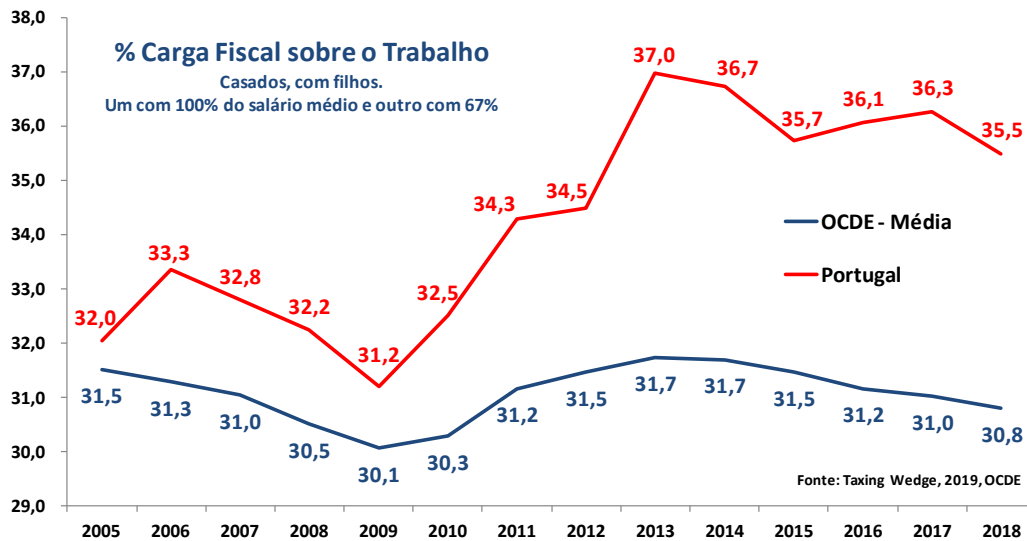
Fonte: Comissão Europeia

GRÁFICO 9:



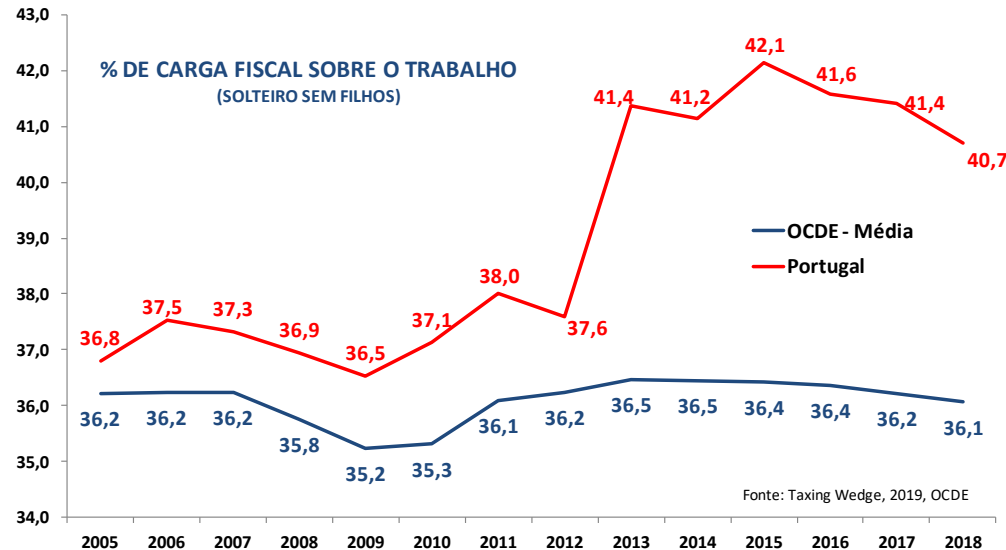
Fonte: OCDE

GRÁFICO 10:



Fonte: Taxing Wedge, 2019, OCDE

GRÁFICO 11:



Fonte: Taxing Wedge, 2019, OCDE

QUADRO 3:

AUMENTO DAS PENSÕES

	2008	2009	2010	2011	2012	2013
FUNÇÃO PÚBLICA						
Variação Nominal (%)	<= 611,12 2,4	<= 628,83 2,9	<=628,83 1,25	<=628,83 0,00	<=628,83 0,00	<=628,83 0,0
Variação Nominal (%)	> 611,12 e <= 1.222,23 1,9	> 628,83 e <= 2.515,32 2,4	> 628,84 e <= 1.500 1,00	> 628,84 e <= 1.500 0,00	> 628,84 e <= 1.500 0,00	> 628,84 e <= 1.500 0,0
Variação Nominal (%)	> 1.222,23 e <= 2.444,46 1,6	> 2.515,32 e <= 5030,64 1,5	>= 1.500 0,00	>= 1.500 0,00	>= 1.500 0,00	>= 1.500 0,0
SEGURANÇA SOCIAL						
1º Escalão (€)	<= 611,12	<= 628,83	<=628,83	<=628,83	<=628,83	<=628,83
Variação Nominal (%)	2,4	2,9	1,25	0,00	0,00	0,0
2º Escalão (€)	> 611,12 e <= 2.444,46	> 628,83 e <= 2.515,32	> 628,84 e <= 1.500	> 628,84 e <= 1.500	> 628,84 e <= 1.500	> 628,84 e <= 1.500
Variação Nominal (%)	1,9	2,4	1,00	0,00	0,00	0,0
3º Escalão (€)	> 2.444,46 e <= 4888,92	> 2.515,32 e <= 5030,64	>= 1.500	>= 1.500	>= 1.500	>= 1.500
Variação Nominal (%)	1,65	1,5	0,00	0,00	0,00	*
Salário Mínimo Nacional (€)	426,0	450,0	475,0	485,0	485,0	485,0
	2014	2015	2016	2017	2018	2019
FUNÇÃO PÚBLICA						
Variação Nominal (%)	<=628,83 0,00	<=628,83 0,00	<=631,35 0,40	<= 842,64 0,50	<=857,8 1,80	<=871,52 1,60
Variação Nominal (%)	> 628,84 e <= 1.500 0,00	> 628,84 e <= 1.500 0,00	> 631,36 e <= 1.500 0,00	> 628,84 e <= 1.500 0,00	> 857,8 e <= 2.573,4 1,30	> 871,52 e <= 2.614,56 1,03
Variação Nominal (%)	>= 1.500 0,00	>= 1.500 0,00	>= 1.500 0,00	>= 842,64 0,00	>= 2.573,4 1,05	>= 2.614,56 0,78
SEGURANÇA SOCIAL						
1º Escalão (€)	<=628,83	<=628,83	<=631,35	<= 842,64	<=857,8	<=871,52
Variação Nominal (%)	0,00	0,00	0,40	0,50	1,80	1,60
2º Escalão (€)	> 628,84 e <= 1.500	> 628,84 e <= 1.500	> 631,36 e <= 1.500	> 628,84 e <= 1.500	> 857,8 e <= 2.573,4	> 871,52 e <= 2.614,56
Variação Nominal (%)	0,00	0,00	0,00	0,00	1,30	1,03
3º Escalão (€)	>= 1.500	>= 1.500	>= 1.500	>= 842,64	>= 2.573,4	>= 2.614,56
Variação Nominal (%)	0,00	0,00	0,00	0,00	1,05	0,78
Salário Mínimo Nacional (€)	485,0	505,0	530,0	557,0	580,0	600,0

* Aplicação da contribuição extraordinária de solidariedade (CES)

Fonte: Segurança Social e Orçamento de Estado

QUADRO 4:

EVOLUÇÃO DAS PENSÕES MÍNIMAS

	2008	2009	2010	2011	2012	2013	2014	2015	2016	2017	2018	2019*
Taxa de Inflação	2,6	-0,8	1,4	3,7	2,8	0,3	-0,3	0,5	0,6	1,4	1,0	1,3
Regime Geral (€)	236,47	243,32	246,36	246,36	254,00	256,79	259,36	261,95	263,00	264,32	269,08	273,39
V. Nominal (%)	2,74	2,90	1,25	0,00	3,10	1,10	1,00	1,00	0,40	0,50	1,80	1,60
V. Real (%)	0,14	3,70	-0,15	-3,70	0,30	0,80	1,30	0,50	-0,20	-0,90	0,80	0,30
Regime Agrícola	218,29	224,62	227,43	227,43	234,48	237,06	239,43	241,82	242,79	244,00	248,39	252,36
V. Nominal (%)	2,74	2,90	1,25	0,00	3,10	1,10	1,00	1,00	0,40	0,50	1,80	1,60
V. Real (%)	0,14	3,70	-0,15	-3,70	0,30	0,80	1,30	0,50	-0,20	-0,90	0,80	0,30
Pensão Social	181,91	187,18	189,52	189,52	195,40	197,55	199,53	201,53	202,34	203,35	207,01	210,32
V. Nominal (%)	2,74	2,90	1,25	0,00	3,10	1,10	1,00	1,00	0,40	0,50	1,80	1,60
V. Real (%)	0,14	3,70	-0,15	-3,70	0,30	0,80	1,30	0,50	-0,20	-0,90	0,80	0,30

Em 2011 Lei n.º 55-A/2010, de 31 de Dezembro - Orçamento de estado para 2011 (Art.º 68º – Congelamento do valor nominal das pensões para 2011)

* Previsão da Taxa de Inflação no Programa de Estabilidade (PE), 15/04/2019

QUADRO 5:

População Empregada

unidades: milhares; %

	2008	2009	2010	2011	2012	2013	2014	2015	2016	2017	2018 2ºTrim.	2018	2019 1ºTrim.	2019 2ºTrim.
População Empregada														
Total	5.197,8	5.054,1	4.978,2	4.740,1	4.546,9	4.429,4	4.499,5	4.548,7	4.605,2	4.756,6	4.874,1	4.866,7	4.880,2	4.916,7
Var. Homóloga Anual (%)	0,5	-2,8	-1,5	*	-4,1	-2,6	1,6	1,1	1,2	3,3	2,4	2,3	1,5	0,9
Var. Homóloga Anual (nº)	28,1	-143,7	-75,9	*	-193,2	-117,5	70,1	49,2	56,5	151,4	113,7	110,1	73,5	42,6
Homens	2.797,1	2.687,6	2.644,5	2.487,2	2.357,3	2.288,4	2.319,5	2.334,4	2.361,4	2.442,3	2.484,2	2.485,8	2.496,0	2.489,4
Var. Homóloga Anual (%)	0,3	-3,9	-1,6	*	-5,2	-2,9	1,4	0,6	1,2	3,4	1,7	1,8	1,6	0,2
Var. Homóloga Anual (nº)	7,8	-109,5	-43,1	*	-129,9	-68,9	31,1	14,9	27,0	80,9	40,4	43,5	38,7	5,2
Mulheres	2.400,7	2.366,5	2.333,6	2.252,9	2.189,6	2.141,0	2.180,0	2.214,4	2.243,8	2.314,3	2.389,9	2.380,8	2.384,2	2.427,3
Var. Homóloga Anual (%)	0,9	-1,4	-1,4	*	-2,8	-2,2	1,8	1,6	1,3	3,1	3,2	2,9	1,5	1,6
Var. Homóloga Anual (nº)	20,3	-34,2	-32,9	*	-63,3	-48,6	39,0	34,4	29,4	70,5	73,3	66,5	34,8	37,4
Jovens (15 aos 24 anos)	507,5	466,3	426,8	304,6	260,2	241,1	246,5	251,5	262,4	282,6	287,0	296,4	301,9	295,7
Var. Homóloga Anual (%)	-2,1	-8,1	-8,5	*	-14,6	-4,2	2,2	2,0	4,3	7,7	4,2	4,9	6,6	3,0
Var. Homóloga Anual (nº)	-10,9	-41,2	-39,5	*	-44,4	-202,3	5,4	5,0	10,9	20,2	11,6	13,8	18,6	8,7

QUEBRA DE SÉRIE

Nota Metodológica:

Empregado: indivíduo com idade mínima de 15 anos que, no período de referência, se encontrava numa das seguintes situações:

- tinha efectuado um trabalho de pelo menos uma hora, mediante o pagamento de uma remuneração ou com vista a um benefício ou ganho familiar em dinheiro ou em géneros;
- tinha um emprego, não estava ao serviço, mas tinha uma ligação formal com o seu emprego;
- tinha uma empresa mas não estava temporariamente ao trabalho por uma razão específica;
- estava em situação de pré-reforma mas encontrava-se a trabalhar no período de referência.

* Devido à quebra de série, não é possível fazer variações em relação ao ano anterior

Fonte: INE, Estatísticas do Emprego: http://www.ine.pt/xportal/xmain?xpid=INE&xpgid=ine_publicacoes

QUADRO 6:

Trabalhadores por Conta de Outrem

unidades: milhares; %

	2008	2009	2010	2011	2012	2013	2014	2015	2016	2017	2018 2ºTrim.	2018	2019 1ºTrim.	2019 2ºTrim.
Trabalhadores por Conta de Outrem														
Total	3.949,7	3.855,7	3.844,9	3719,1	3.542,6	3.457,5	3.611,0	3.710,6	3.787,2	3.948,7	4.065,0	4.056,5	4.042,6	4.085,3
Var. Homóloga Anual (%)	1,2	-2,4	-0,3	*	-4,7	-2,4	4,4	2,8	2,1	4,3	3,4	2,7	0,8	0,5
Var. Homóloga Anual (nº)	47,5	-94,0	-10,8	*	-176,5	-85,1	153,5	99,6	76,6	161,5	133,5	107,8	31,4	20,3
Em % do Total da Pop. Empregada	76,0	76,3	77,2	78,5	77,9	78,1	80,3	81,6	82,2	83,0	83,4	83,4	82,8	83,1
Por Tipo de Contrato														
Contratos Sem Termo	3.047,4	3.006,8	2.961,0	2.901,5	2.815,6	2.717,5	2.836,5	2.895,5	2.943,2	3.080,3	3.167,5	3.165,1	3.181,1	3.228,6
Var. Homóloga Anual (%)	0,6	-1,3	-1,5	*	-3,0	-3,5	4,4	2,1	1,6	4,7	3,4	2,8	1,3	1,9
Var. Homóloga Anual (nº)	17,9	-40,6	-45,8	*	-85,9	-98,1	119,0	59,0	47,7	137,1	105,0	84,8	40,0	61,1
Em % do Total de TCO's	77,2	78,0	77,0	78,0	79,5	78,6	78,6	78,0	77,7	78,0	77,9	78,0	78,7	79,0
Contratos Com Termo	727,4	694,3	738,4	681,8	597,7	609,4	644,4	687,3	705,4	728,7	755,5	745,0	724,1	732,2
Var. Homóloga Anual (%)	6,2	-4,6	6,4	*	-12,3	2,0	5,7	6,7	2,6	3,3	3,8	2,2	-0,8	-3,1
Var. Homóloga Anual (nº)	42,6	-33,1	44,1	*	-84,1	11,7	35,0	42,9	18,1	23,3	27,6	16,3	-5,8	-23,3
Em % do Total de TCO's	18,4	18,0	19,2	18,3	16,9	17,6	17,8	18,5	18,6	18,5	18,6	18,4	17,9	17,9
Outros Tipos de Contrato	174,9	154,6	145,5	135,7	129,3	130,6	130,1	127,8	138,6	139,7	142,0	146,4	137,4	124,5
Var. Homóloga Anual (%)	-6,9	-11,6	-5,9	*	-4,7	1,0	-0,4	-1,8	8,5	0,8	0,6	4,8	-2,0	-12,3
Var. Homóloga Anual (nº)	-13,0	-20,3	-9,1	*	-6,4	1,3	-0,5	-2,3	10,8	1,1	0,9	6,7	-2,8	-17,5
Em % do Total de TCO's	4,4	4,0	3,8	3,6	3,6	3,8	3,6	3,4	3,7	3,5	3,5	3,6	3,4	3,0

Nota Metodológica:

Trabalhador por conta de outrem: indivíduo que exerce uma atividade sob a autoridade e direção de outrem, nos termos de um contrato de trabalho, sujeito ou não a forma escrita, e que lhe confere o direito a uma remuneração, a qual não depende dos resultados da unidade económica para a qual trabalha.

Trabalhador com contrato a termo: indivíduo ligado à empresa/instituição por um contrato reduzido a escrito com fixação do seu termo e com menção concretizada de modo justificativo:

1) a termo certo: quando no contrato escrito conste expressamente a estipulação do prazo de duração do contrato e a indicação do seu termo;

2) a termo incerto: quando o contrato de trabalho dure por todo o tempo necessário à substituição do trabalhador ausente ou à conclusão da atividade, tarefa ou obra cuja execução justifica a sua celebração.

Trabalhador com contrato permanente: indivíduo ligado à empresa/instituição por um contrato de trabalho sem termo ou de duração indeterminada.

Outros Tipos de Contrato: até 2010, engloba as seguintes situações: contrato de prestação de serviços, trabalho sazonal sem contrato escrito e situações de trabalho pontuais ou ocasionais. A partir de 2011 (actual série do Inquérito ao Emprego), esta categoria diz respeito aos contratos de prestação de serviços, uma vez que as restantes modalidades passaram a ser classificadas como "Contrato com termo".

QUADRO 7:

População Desempregada

unidades: milhares, %

	2008	2009	2010	QUEBRA DE SÉRIE										
	2011	2012	2013	2014	2015	2016	2017	2018 2ºTrim.	2018	2019 1ºTrim.	2019 2ºTrim.			
População Desempregada														
Total	427,1	528,6	602,6	688,2	835,7	855,2	726,0	646,5	573,0	462,8	351,8	365,9	353,6	328,5
Var. Homóloga Anual (%)	-4,8	23,8	14,0	*	21,4	2,3	-15,1	-11,0	-11,4	-19,2	-23,8	-20,9	-13,8	-6,6
Var. Homóloga Anual (nº)	-21,5	101,5	74,0	*	147,5	19,5	-129,2	-79,5	-73,5	-110,2	-109,6	-96,9	-56,5	-23,3
Homens	194,3	261,3	287,3	350,2	434,2	436,2	361,5	323,0	291,0	224,2	169,6	174,7	158,2	155,2
Var. Homóloga Anual (%)	-1,3	34,5	10,0	*	24,0	0,5	-17,1	-10,7	-9,9	-23,0	-24,4	-22,1	-22,2	-8,5
Var. Homóloga Anual (nº)	-2,5	67,0	26,0	*	84	2	-74,7	-38,5	-32	-66,8	-54,6	-49,5	-45,2	-14,4
Em % do Total da Pop. Desempregada	45,5	49,4	47,7	50,9	52,0	51,0	49,8	50,0	50,8	48,4	48,2	47,7	44,7	47,2
Mulheres	232,7	267,4	315,3	337,9	401,6	419	364,5	323,5	282	238,7	182,2	191,3	195,4	173,3
Var. Homóloga Anual (%)	-7,6	14,9	17,9	*	18,9	4,3	-13,0	-11,2	-12,8	-15,4	-23,2	-19,9	-5,5	-4,9
Var. Homóloga Anual (nº)	-19,1	34,7	47,9	*	63,7	17,4	-54,5	-41	-41,5	-43,3	-54,9	-47,4	-11,3	-8,9
Em % do Total da Pop. Desempregada	54,5	50,6	52,3	49,1	48,1	49,0	50,2	50,0	49,2	51,6	51,8	52,3	55,3	52,8

QUADRO 8:

Taxa de Desemprego

unidade: %

	2008	2009	2010	QUEBRA DE SÉRIE										
	2011	2012	2013	2014	2015	2016	2017	2018 2ºTrim.	2018	2019 1ºTrim.	2019 2ºTrim.			
Taxa de Desemprego														
Total	7,6	9,5	10,8	12,7	15,5	16,2	13,9	12,4	11,1	8,9	6,7	7,0	6,8	6,3
Homens	6,5	8,9	9,8	12,3	15,6	16,0	13,5	12,2	11,0	8,4	6,4	6,6	6,0	5,9
Mulheres	8,8	10,2	11,9	13,0	15,5	16,4	14,3	12,7	11,2	9,3	7,1	7,4	7,6	6,7
Jovens	16,4	20,0	22,4	30,3	37,9	38,1	34,8	32,0	28,0	23,9	19,4	20,3	17,6	18,1
Longa Duração	3,8	4,4	5,9	6,7	8,4	10,0	9,1	7,9	6,9	5,1	3,5	3,6	3,2	3,3

QUADRO 9:

Desemprego Jovem

unidades: milhares; %

	2008	2009	2010	2011	2012	2013	2014	2015	2016	2017	2018 2ºTrim.	2018	2019 1ºTrim.	2019 2ºTrim.
População Desempregada														
Jovens (< 25 anos)	83,5	93,4	95,4	132,1	158,9	148,4	131,4	118,1	101,8	88,6	69,2	75,5	64,6	65,2
Var. Homóloga Anual (%)	-2,8	11,9	2,1	*	20,3	-6,6	-11,5	-10,1	-13,8	-13,0	-14,4	-14,8	-18,4	-5,8
Var. Homóloga Anual (nº)	-2,4	9,9	2,0	*	26,8	-10,5	-17,0	-13,3	-16,3	-13,2	-11,6	-13,1	-14,6	-4,0
Em % do Total da Pop. Desempregada	19,6	17,7	15,8	19,2	19,0	17,4	18,1	18,3	17,8	19,1	19,7	20,6	18,3	19,8
Desemprego Registrado nos Centros de Emprego														
Jovens (< 25 anos)	53,0	66,7	68,2	65,5	83,2	88,5	76,4	69,0	63,4	49,3	35,2	37,5	36,4	30,2
Var. Homóloga Anual (%)	-4,0	25,8	2,2	-3,9	27,0	6,4	-13,7	-9,7	-8,2	-22,1	-25,8	-24,0	-18,6	-14,3
Var. Homóloga Anual (nº)	-2,2	13,7	1,5	-2,7	17,7	5,3	-12,1	-7,4	-5,7	-14,0	-12,3	-11,9	-8,3	-5,0
Em % do Total do Desemprego Registrado	13,4	13,5	12,3	11,9	12,5	12,5	12,0	12,3	12,1	11,4	10,0	10,5	10,6	9,8

QUADRO 10:

Fontes: INE e IEFP

Desemprego de Longa Duração

unidades: milhares; %

	2008	2009	2010	2011	2012	2013	2014	2015	2016	2017	2018 2ºTrim.	2018	2019 1ºTrim.	2019 2ºTrim.
População Desempregada														
Longa Duração (> ou = 1 ano)	212,7	245,8	327,1	374,9	452,7	543,6	475,8	410,7	355,6	266,1	183,8	186,8	165,5	174,5
Var. Homóloga Anual (%)	-3,1	15,6	33,1	*	20,8	20,1	-12,5	-13,7	-13,4	-25,2	-32,7	-29,8	-24,9	-5,1
Var. Homóloga Anual (nº)	-6,8	33,1	81,3	*	77,8	90,9	-67,8	-65,1	-55,1	-89,5	-89,4	-79,3	-55,0	-9,3
Em % do Total da Pop. Desempregada	49,8	46,5	54,3	53,1	54,2	63,6	65,5	63,5	62,1	57,5	52,2	51,1	46,8	53,1
Desemprego Registrado nos Centros de Emprego														
Longa Duração (> ou = 1 ano)	154,3	162,7	217,4	229,7	255,3	318,3	315,4	276,7	251,4	213,8	172,6	168,4	147,2	137,6
Var. Homóloga Anual (%)	-8,00	5,45	33,65	5,6	11,1	24,7	-0,9	-12,3	-9,1	-15,0	-21,0	-21,2	-23,0	-20,3
Var. Homóloga Anual (nº)	-13,4	8,4	54,7	12,3	25,6	63,0	-2,9	-38,7	-25,3	-37,6	-45,8	-45,3	-43,9	-35,1
Em % do Total do Desemprego Registrado	39,1	32,8	39,1	41,6	38,3	45,0	49,3	49,3	48,1	49,2	48,9	47,1	43,0	44,6